

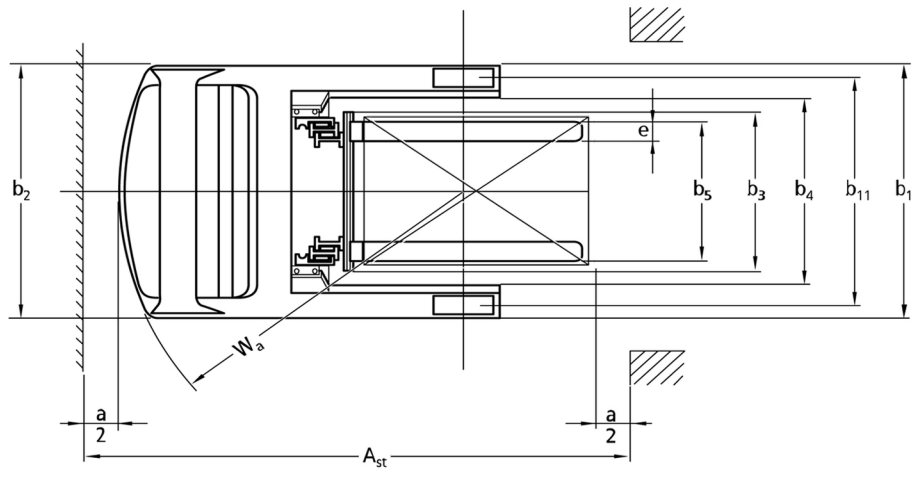
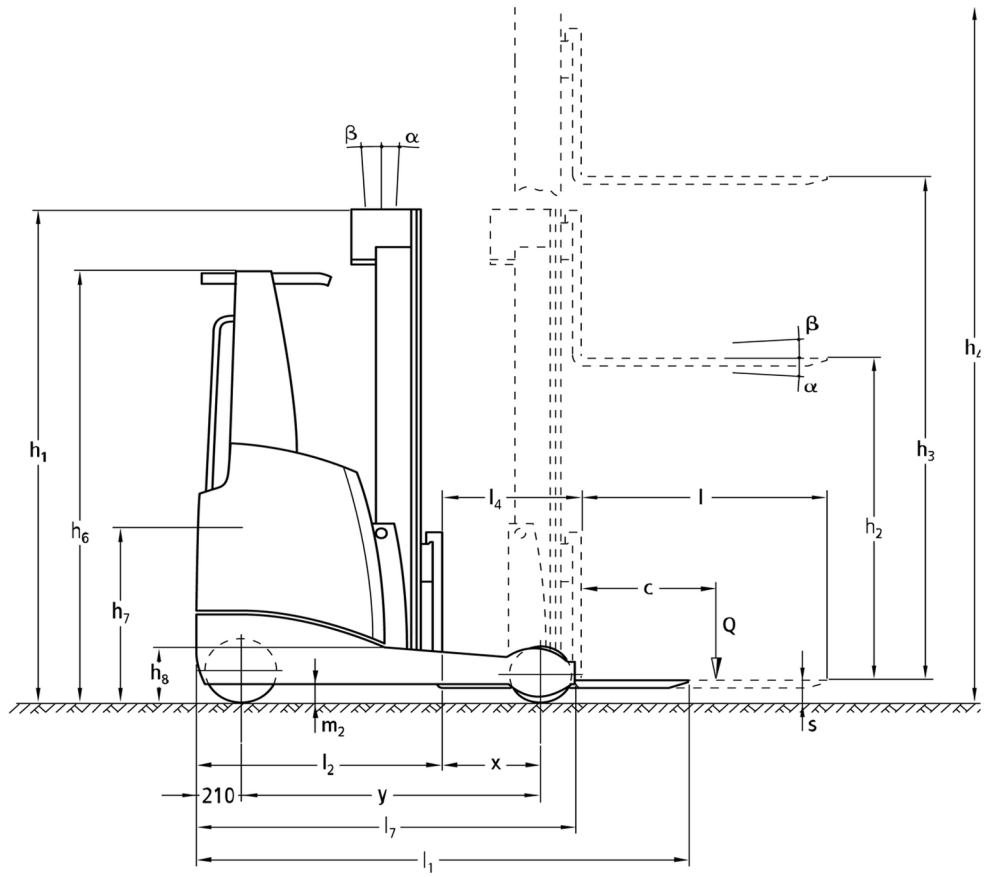


电动前移式叉车

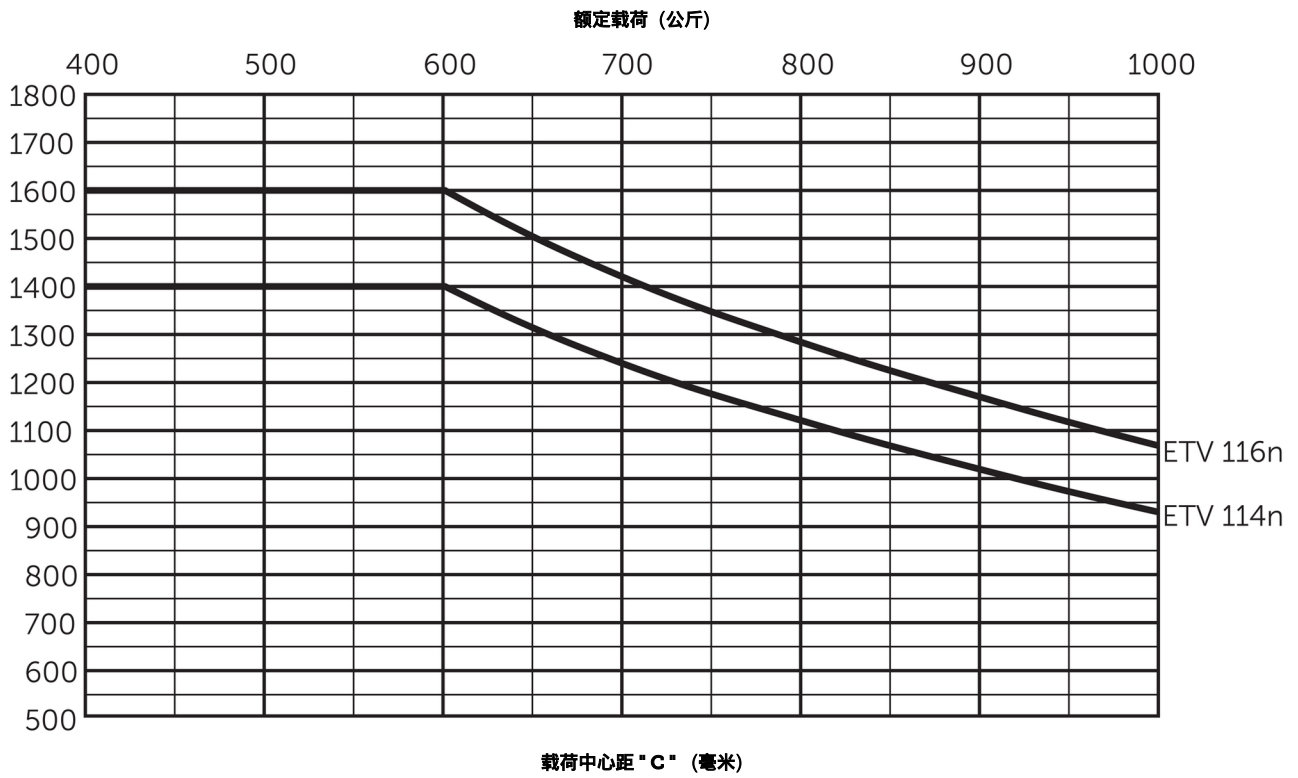
ETV 114n / 116n / 118n / 120n

提升高度: 5000-11510 mm / 额定载荷: 1400-2000 kg

ETV 114n / 116n / 118n / 120n



ETV 114n / 116n / 118n / 120n



ETV 114n / 116n / 118n / 120n

ETV 114n, ETV 116n	货叉提升高度	闭合门架高度	自由提升高度	门架伸展高度	门架倾仰角度, 前倾/后仰	货叉前倾/后倾
三级自由提升门架DZ	5000 mm	2200 mm	1700 mm	5590 mm	1 / 5 °	
	5000 mm	2200 mm	1700 mm	5590 mm		2 / 5 °
	5300 mm	2300 mm	1800 mm	5890 mm	1 / 5 °	
	5300 mm	2300 mm	1800 mm	5890 mm		2 / 5 °
	5900 mm	2500 mm	2000 mm	6490 mm	1 / 3 °	
	5900 mm	2500 mm	2000 mm	6490 mm		2 / 5 °
	6200 mm	2600 mm	2100 mm	6790 mm	1 / 3 °	
	6200 mm	2600 mm	2100 mm	6790 mm		2 / 5 °
	6500 mm	2700 mm	2200 mm	7090 mm	0.5 / 2 °	
	6500 mm	2700 mm	2200 mm	7090 mm		2 / 5 °
	6800 mm	2800 mm	2300 mm	7390 mm	0.5 / 2 °	
	6800 mm	2800 mm	2300 mm	7390 mm		2 / 5 °
	7100 mm	2900 mm	2400 mm	7690 mm	0.5 / 2 °	
	7100 mm	2900 mm	2400 mm	7690 mm		2 / 5 °
	7700 mm	3100 mm	2600 mm	8290 mm	0.5 / 1 °	
	7700 mm	3100 mm	2600 mm	8290 mm		2 / 5 °
	8420 mm	3340 mm	2840 mm	9010 mm	0.5 / 1 °	
	8420 mm	3340 mm	2840 mm	9010 mm		2 / 5 °
9020 mm	3540 mm	3040 mm	9610 mm	0.5 / 1 °		
9020 mm	3540 mm	3040 mm	9610 mm		2 / 5 °	
ETV 116n, ETV 120n	货叉提升高度	闭合门架高度	自由提升高度	门架伸展高度	门架倾仰角度, 前倾/后仰	货叉前倾/后倾
三级自由提升门架DZ	9110 mm	3670 mm	3070 mm	9700 mm		2 / 5 °
	9620 mm	3840 mm	3240 mm	10210 mm		2 / 5 °
	9950 mm	3950 mm	3350 mm	10540 mm		2 / 5 °
	10220 mm	4040 mm	3440 mm	10810 mm		2 / 5 °
	10520 mm	4140 mm	3540 mm	11110 mm		2 / 5 °
	10700 mm	4200 mm	3600 mm	11290 mm		2 / 5 °
ETV 118n, ETV 120n	货叉提升高度	闭合门架高度	自由提升高度	门架伸展高度	门架倾仰角度, 前倾/后仰	货叉前倾/后倾
三级自由提升门架DZ	5000 mm	2300 mm	1700 mm	5590 mm	1 / 5 °	
	5000 mm	2300 mm	1700 mm	5590 mm		2 / 5 °
	5300 mm	2400 mm	1800 mm	5890 mm	1 / 5 °	
	5300 mm	2400 mm	1800 mm	5890 mm		2 / 5 °
	5900 mm	2600 mm	2000 mm	6490 mm	1 / 3 °	
	5900 mm	2600 mm	2000 mm	6490 mm		2 / 5 °
	6200 mm	2700 mm	2100 mm	6790 mm	1 / 3 °	
	6200 mm	2700 mm	2100 mm	6790 mm		2 / 5 °
	6500 mm	2800 mm	2200 mm	7090 mm	0.5 / 2 °	
	6500 mm	2800 mm	2200 mm	7090 mm		2 / 5 °
	6800 mm	2900 mm	2300 mm	7390 mm	0.5 / 2 °	
	6800 mm	2900 mm	2300 mm	7390 mm		2 / 5 °
	7100 mm	3000 mm	2400 mm	7690 mm	0.5 / 2 °	
	7100 mm	3000 mm	2400 mm	7690 mm		2 / 5 °
	7700 mm	3200 mm	2600 mm	8290 mm	0.5 / 1 °	
	7700 mm	3200 mm	2600 mm	8290 mm		2 / 5 °
	8420 mm	3440 mm	2840 mm	9010 mm	0.5 / 1 °	
	8420 mm	3440 mm	2840 mm	9010 mm		2 / 5 °

	9020 mm	3640 mm	3040 mm	9610 mm	0.5 / 1°
	9020 mm	3640 mm	3040 mm	9610 mm	2 / 5°
ETV 120n	货叉提升高度	闭合门架高度	自由提升高度	门架伸展高度	门架倾仰角度, 前倾/后仰
三级自由提升门架DZ	10880 mm	4260 mm	3660 mm	11470 mm	2 / 5°
	11120 mm	4340 mm	3740 mm	11710 mm	2 / 5°
	11510 mm	4470 mm	3870 mm	12100 mm	2 / 5°

技术参数表

版本：03/2022

标识	1.1	制造商 (简称)		Jungheinrich			
	1.2	型号		ETV 114n	ETV 116n	ETV 118n	ETV 120n
重量	1.3	驱动方式		电动的			
	1.4	操作方式		座式			
	1.5	额定载荷/负载	Q kg	1400	1600	1800	2000
	1.6	荷载中心距	c mm	600			
	1.8	前悬距	x mm	345	395	466	
	1.8.1	门架前移前后悬距	mm	205			
	1.9	轴距	y mm	1410	1460	1560	
重量	2.1.1	自重 (含电瓶)	kg	2950	3070	3500	3570
	2.3	空载轴负荷, 前/后	kg	1770 / 1180	1842 / 1228	1932 / 1568	1984 / 1586
	2.4	货叉前进满载轴负荷, 前/后	kg	522 / 3828	560 / 4110	1009 / 4291	958 / 4612
	2.5	货叉后退满载轴负荷, 前/后	kg	1566 / 2784	1681 / 2989	1765 / 3535	1798 / 3772
车轮/行驶装置	3.1	叉车轮胎		聚氨酯			
	3.2	前轮尺寸		Ø 343 x 114			
	3.3	后轮尺寸		Ø 285 x 100			
	3.5	车轮, 前/后数目		1x / 2			
	3.7	后轮轮距	b ₁₁ mm	1136			
基本尺寸	4.2	闭合门架高度	h ₁ mm	2300		2400	
	4.3	自由提升高度	h ₂ mm	1800			
	4.4	货叉提升高度	h ₃ mm	5300			
	4.5	门架伸展高度	h ₄ mm	6300		6400	
	4.7	护顶架高度 (驾驶室)	h ₆ mm	2265			
	4.8	座椅高度/站立高度	h ₇ mm	950			
	4.10	前移支腿高度	h ₈ mm	285			
	4.19	总长度	l ₁ mm	2346	2418	2518	
	4.20	车体长度, 不含货叉长度	l ₂ mm	1196	1268		
	4.21.1	总宽	b ₁ mm	1270			
	4.21.2	总宽	b ₂ mm	1270			
	4.22	货叉齿尺寸	s/ e/l mm	40 x 120 x 1150			
	4.23	货叉架 安装等级		2B			
	4.24	货叉架宽度	b ₃ mm	800			
	4.25	跨货叉宽度	b ₅ mm	335			
	4.26	前移支腿内间距	b ₄ mm	932			
	4.28	门架前移距离	mm	544	594	664	
	4.32	轴距中点离地间隙	m ₂ mm	80			
	4.34	工作通道宽度, 1000x1200托盘 (1200跨货叉放置)	Ast mm	2701	2715	2766	
	4.34.1	工作通道宽度, 800x1200托盘 (1200沿货叉放置)	Ast mm	2757	2762	2799	
4.35	转弯半径	W _a mm	1613	1663	1763		
4.37	前移支腿长度	L ₇ mm	1792	1842	1942		
性能参数	5.1	行驶速度 (满载/空载)	km/h	10 / 10			
	5.2	起升速度 (满载/空载)	m/s	0.34 / 0.65	0.32 / 0.6	0.32 / 0.54	
	5.3	下降速度 (满载/空载)	m/s	0.5 / 0.4	0.48 / 0.4	0.45 / 0.38	0.44 / 0.38
	5.4	前移速度 (满载/空载)	m/s	0.2 / 0.2			
	5.7	爬坡性能 (满载/空载)	%	7 / 10			
	5.8	大爬坡性能 (满载/空载)	%	10 / 15			
5.9	满载/空载时的加速时间	s	5.1 / 4.8	5.2 / 4.8	5.3 / 4.8	5.4 / 4.8	

	5.10	行车制动器		电气			
电气系统	6.1	驱动电机功率 (S2 60分钟)	kW	6.9			
	6.2	起升电机, S3时的功率	kW	10			
	6.3	电瓶, 符合DIN 43531/35/36		ç			
	6.4	电瓶电压/额定容量	V / Ah	48 / 465		48 / 620	
	6.5	电瓶重量	kg	746		995	
	6.6.1	能量消耗, 根据EN循环标准	kWh/h	3.8	4.1	4.4	4.7
	6.6.2	根据EN16796的CO2当量	kg/h	2.1	2.2	2.4	2.5
其它	8.1	驱动控制类型		MOSFET / AC			
	10.1	属具的工作压力	bar	150			
	10.2	属具液压油流量	l/min	20			
	10.7	驾驶员耳边噪音水平 根据EN 12053	dB (A)	68			
<p>- 这张根据VDI标准2198制定的数据只标示了标准机型的技术参数, 非标的轮胎, 不同的门架及附属的装置等都会改变以上数值。永恒力保留更改以及技术更新的权利。</p>							



永恒力叉车（上海）有限公司

Jungheinrich Lift Truck (Shanghai) Co., Ltd.

上海市闵行区申长路1588弄中骏广场1号楼4F

4F, Building 1, Zhongjun Plaza, No. 1588, Shenchang Road,

Minhang District, Shanghai

电话 Tel: 86-21-5329 5000

邮编 Post code: 201106

info@jungheinrich.cn
www.jungheinrich.cn

位于德国诺德施泰特和慕斯堡的生产工厂
均通过 ISO 9001/14001 认证

ISO 9001
ISO 14001

JUNGHEINRICH 永恒力